

## บทที่ 4

### ขบวนการสหกรณ์การเกษตร

- บริบทของสหกรณ์การเกษตรในระบบเศรษฐกิจและสังคม
- บริบทของสหกรณ์การเกษตรในประเด็นความมั่นคงทางอาหาร
- ตัวอย่างสหกรณ์การเกษตรที่น่าสนใจ และนวัตกรรม

วิกฤตเศรษฐกิจ

ปัญหาการก่อการร้าย

วิกฤตอาหาร  
พลังงาน

การเมือง นโยบาย  
ประชานิยม

ภาวะโลกร้อน

สถานะแวดล้อม  
ที่ต้องเผชิญ

แนวโน้มความต้องการ  
เกษตรอินทรีย์ พืชผัก  
ปลอดภัย

ภัยพิบัติ ธรรมชาติ  
สิ่งแวดล้อม

เทคโนโลยี  
ที่ก้าวหน้าอย่างรวดเร็ว

ภาวะการแข่งขันภายใต้เงื่อนไขเศรษฐกิจใหม่  
ต้นทุนการผลิตสูง / ราคาผันผวนไม่แน่นอน



ชุมนุมสหกรณ์การเกษตรแห่งประเทศไทย จำกัด

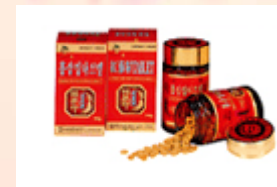
30.10.2013 16:02

สถาบันวิชาการด้านสหกรณ์



NATIONAL AGRICULTURAL  
COOPERATIVE FEDERATION

ชุมนุมสหกรณ์การเกษตร (NACF)



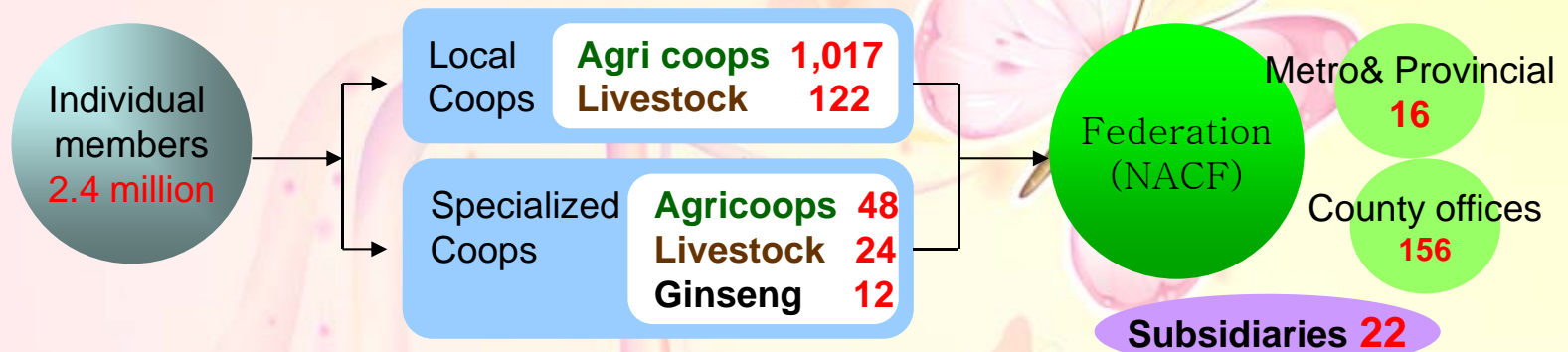
สถาบันวิชาการด้านสหกรณ์



# โครงสร้างของสหกรณ์การเกษตรของสาธารณรัฐเกาหลี



# ⇒ Structure of the NACF group



(Female : 29.4%)

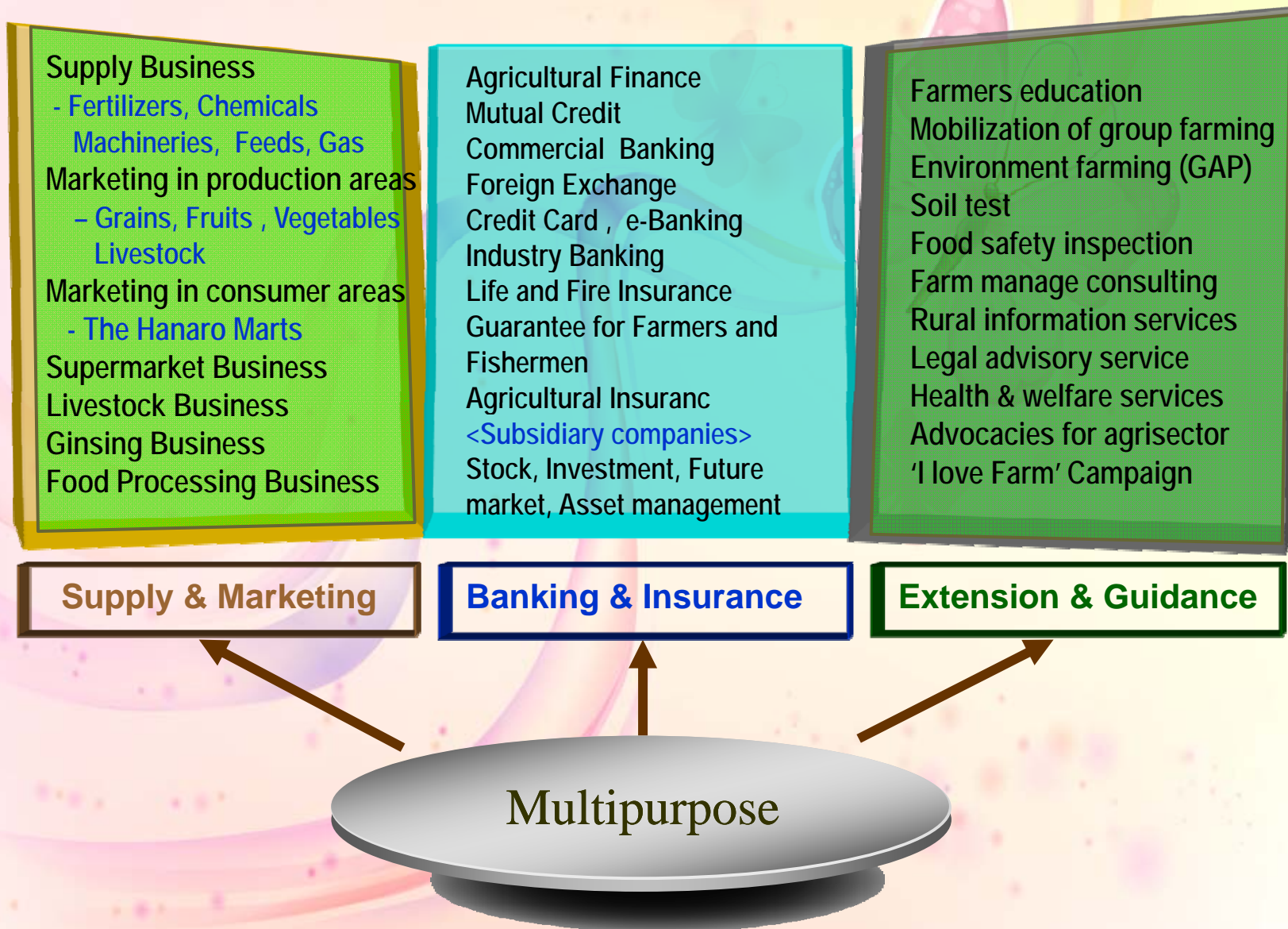


4,179 Coops Business  
Offices with  
52,094 employees



1,023 Business Offices  
15,783 employees

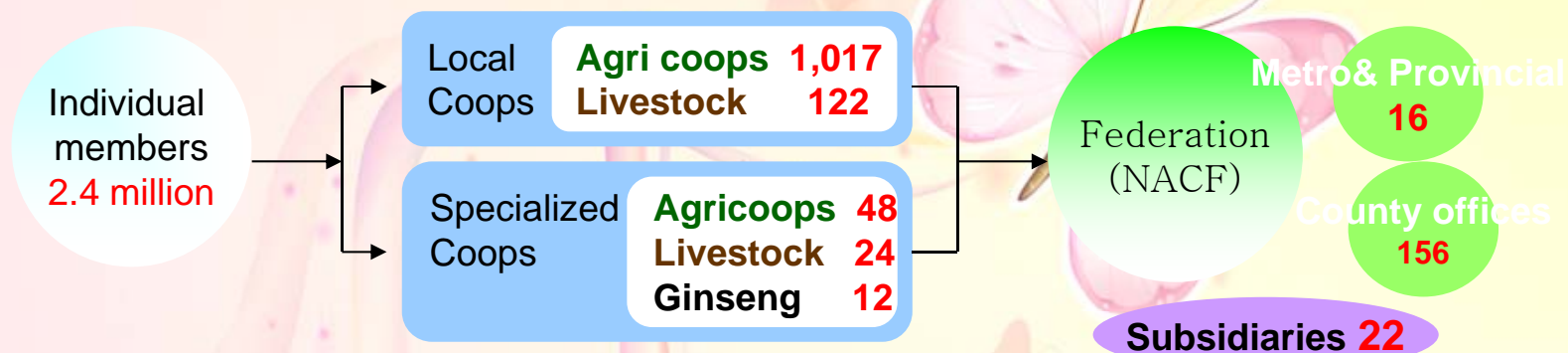
## ⇒ Businesses of the NACF Group





# Brief introduction of the NACF group

## 1. Structure



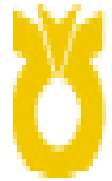
**(Female : 29.4%)**



4,179 Coops Business  
Offices with  
52,094 employees



1,023 Business Offices  
15,783 employees



**NATIONAL AGRICULTURAL  
COOPERATIVE FEDERATION**

# National Agricultural Cooperative Federation

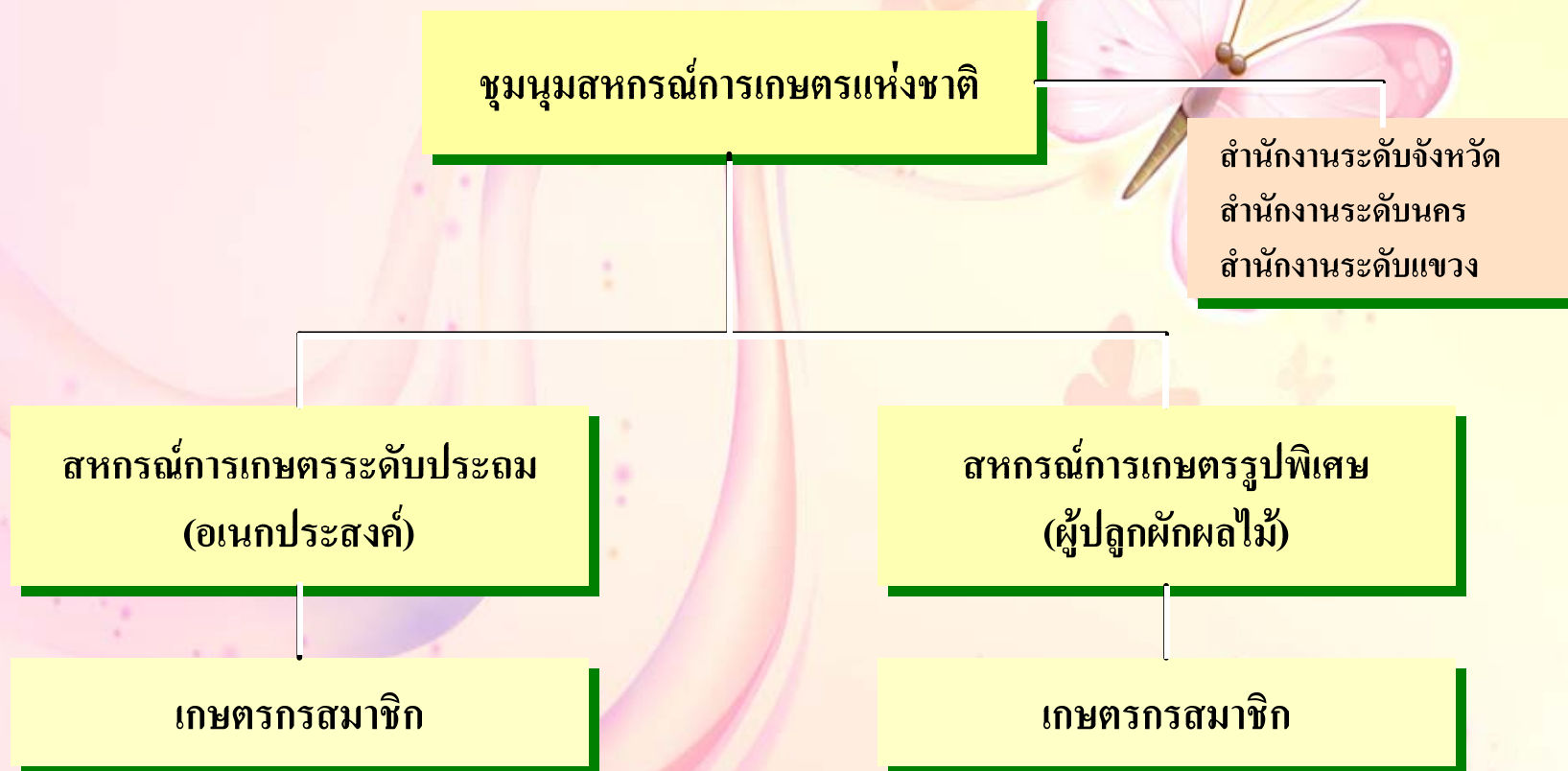
ชุมนุมสหกรณ์การเกษตร

## พันธนะ

พันธนะของ NAFC คือ ทางสู่ความสำเร็จ คือ วางรากฐานเพื่อสนับสนุนการพัฒนาผู้ที่อยู่ในภาคการเกษตร ทำให้เศรษฐกิจมั่นคงขึ้น และความผาสุกของชาวนา

- ให้ความสำคัญกับเกษตรกร
- ความสามัคคีกันเพื่อพัฒนาบุคคลให้ช่วยเหลือและป้องกัน  
ธรรมชาติอย่างสมดุล
- สนับสนุนการแข่งขันทางการเกษตร ทำให้สินค้าเกษตรมี  
คุณภาพสูง

# โครงสร้างของสหกรณ์การเกษตรของสาธารณรัฐเกาหลี



# Contributions to the farming and rural economy

## 1. Setting the fair prices and loan rate in rural area

- **Mutual Credit** : introduced in 1969 when 50% interest rate prevailed
  - Eradicated usuries and rescued farmers from chronic poverty
  - now it provides over 80% of the rural loans at low interests
- **Chain-store** : initiated in 1970 for 21,000 village co-ops
  - standardized the basic commodity prices at low
  - now 2,140 chain-stores (Hanaro Mart)



# Contributions to the farming and rural economy

## 2. Reducing the farming costs

	Details
Fertilizer	Chemical fertilizers, fertilizers for horticulture use, organic fertilizers, fertilizers for soil improvement use, land recovery campaign (the Namhae Chemical )
Pesticide	Paddy and other pesticides, safety education, pesticide residue inspection
Ag Machinery	Farm machinery loan, farm machinery service center (maintenance, parts supply, technology transfer) * Since 2008, “Farm Machinery Bank”
Feed	Assorted feed, animal medicines, extension services (The NH Feed subsidized 52.6 billion KRW in 2008)
Other inputs	Pipe and file for agricultural use, polypropylene bags, boxes and other inputs
Gasoline	tax-free gasoline for agricultural use (saved 1.15 trillion KRW in 2008)
Chain stores	Agricultural marketing, home supplies



## Contributions to the farming and rural economy

### 3. Forming bargaining power in the market

#### Marketing in producing areas

- Promotion of producer groups, cooperative delivery
- Educational materials for cultivation
- Promotion of brand-naming of farm produce
- Marketing facility in producing areas
- **Agricultural Processing Center (APC) since 2001**
- Local marketing agency-in-common
- NACF Agricultural marketing T/F
- Promotion of quality farm produce  
(traceability, HACCP)
- Livestock processing center



## Rice Marketing

- Production extension services
- Sales of government-purchased rice
- Purchase of rice paddy on behalf government's  
(early 1970s to 2005)
- Operation of Rice Processing Complex (RPC)
- Direct payment for rice farmers on behalf government



Market share: About 65%



**RPC** (dry, sort-out,  
processing, packing)

-165 RPCs

- 701 Drying centers<sup>15</sup>

## II. Contributions to the farming and rural economy

### 4. Reducing the agricultural marketing costs

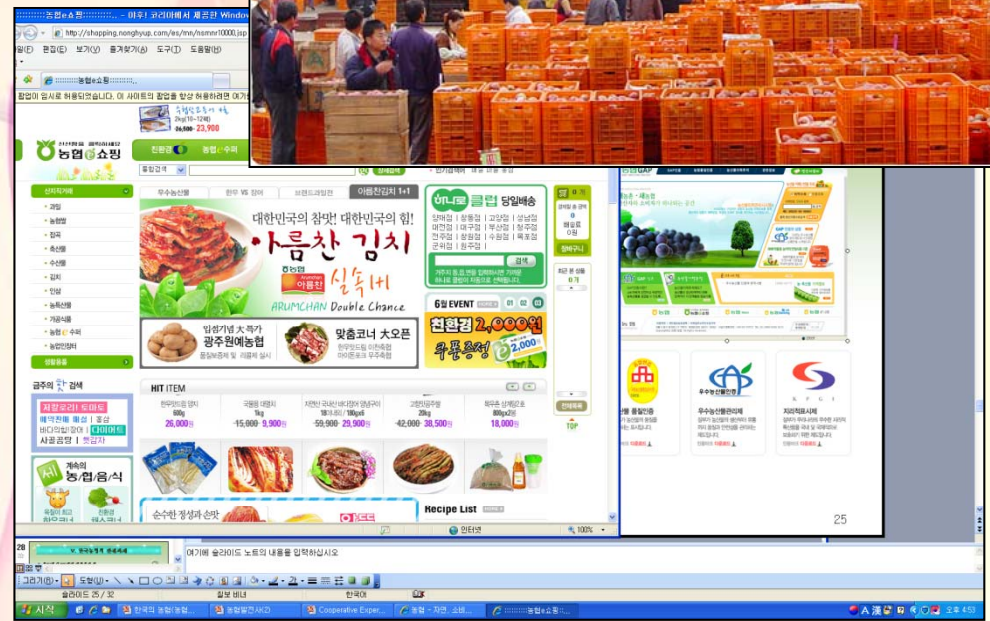
12 Agricultural Marketing centers combining wholesale and retail





# Marketing Facilitation

- Standardization of farm produce
- Farm produce quality control (indication of origin)
- Issuance of farm produce gift certificate
- Online marketing of farm produce



## **Conclusion**

- **Come to basic as a cooperative with a belief that cooperatives have stronger life force and helpful to whole economy whereas Investor-owned firms suffer losing markets and profits, often go perished.**
  - **Co-op has solid business basis since its users are the owners and controllers simultaneously**
  - **Co-op is safer form of business since it seeks for more benefits for members rather than higher profits and risks**
  - **Co-op has contributed to the sound economic infrastructure with business closely related to local economy**
- **NACF will go through the global economic crisis with more member oriented business based on cooperative philosophy**

# สหกรณ์การเกษตร ในประเทศไทย



# สหกรณ์การเกษตรในประเทศไทย

## ลักษณะการเกษตรในประเทศไทย

- ไร่ไม่ใช้ประเทศเกษตรกรรม รายได้ส่วนใหญ่มาจากอุตสาหกรรม
- พื้นที่เป็นเขาสูง ~ร้อยละ 15 ของพื้นที่ทั้งประเทศ เป็นที่ดินเพื่อการเกษตร โดยปลูกข้าว ร้อยละ 56 ของพื้นที่เกษตรทั้งหมด
- เนื้อที่ถือครองเฉลี่ยเพียงครอบครัวละ 1.1 ha (6.875 ไร่)
- ใช้เทคโนโลยีทางการเกษตรที่ก้าวหน้า ทำให้ได้ผลผลิตสูง
- นำเข้า ข้าวสาลี ถั่วเหลือง เนื้อสัตว์ น้ำตาลและข้าวโพดอาหารสัตว์
- ปี 2007 GDP ภาคเกษตรเพียง 1.4% แต่มูลค่า 6 หมื่นกว่าล้านดอลลาร์



## ประวัติของสหกรณ์การเกษตรในญี่ปุ่น

### • ก่อนสงครามโลกครั้งที่ 2 การถือครองที่ดินเป็นระบบเจ้าที่ดิน

- รัฐสนับสนุนการจัดตั้งสหกรณ์ โดยในปี 2443 (1900) ประกาศใช้กฎหมายสหกรณ์ ให้จัดตั้งสหกรณ์ได้ 4 รูปแบบ คือ ส.สินเชื่อ, ส.การขาย, ส.การซื้อ และ ส.การแปรรูป
- ปี 2449 (1906) มีการแก้ไขกฎหมายให้มีสหกรณ์อเนกประสงค์ได้
- ปี 2452 (1909) มีการแก้ไขกฎหมาย อนุญาตให้ขบวนการสหกรณ์จัดตั้งชุมชนและสหภาพ (Federations and National Union) ได้
- ภายใน 30 ปี สหกรณ์มีการขยายตัวอย่างรวดเร็วไปทั่วประเทศ (จาก 21 สหกรณ์ในปี 2443 เป็น 14,082 สหกรณ์ในปี 2473)
- ปี 2472 เกิดภาวะเศรษฐกิจตกต่ำ กระทบภาคการเกษตรของญี่ปุ่น

## ประวัติของสหกรณ์การเกษตรในญี่ปุ่น

### • ก่อนสงครามโลกครั้งที่ 2 การถือครองที่ดินเป็นระบบเจ้าที่ดิน (ต่อ)

- รัฐบาลจัดโครงการฟื้นฟูระบบเศรษฐกิจการเกษตร มีการจัดตั้งสหกรณ์ขึ้นในทุกหมู่บ้านและทุกตำบล ให้สหกรณ์เป็นผู้ค้าข้าวโดยตรงกับรัฐ
- สมาชิกสหกรณ์เพิ่มขึ้นจากร้อยละ 33 ปี 2463 เป็นร้อยละ 95 ในปี 2483

### • ช่วงสงครามโลกครั้งที่ 2: รัฐให้สหกรณ์รวบรวมผลผลิตเกษตรให้รัฐ

- ปี 2485 รัฐออกกฎหมายว่าด้วยเรื่ององค์กรทางการเกษตร (Agricultural Organization Law) ให้รวมตัวกันเป็นสมาคมการเกษตร (Agricultural Association) เกษตรกรถูกบังคับให้เป็นสมาชิกสมาคม

## ประวัติของสหกรณ์การเกษตรในญี่ปุ่น

### • หลังจากสงครามโลกครั้งที่ 2:

- ปี 2489 มีการประกาศใช้กฎหมายปฏิรูปที่ดิน
- ปี 2490 มีการประกาศกฎหมายสหกรณ์การเกษตรฉบับใหม่
- มีการจัดตั้งสหกรณ์การเกษตรในระดับชาติ จังหวัด เมือง หมู่บ้าน
- มีการประกาศใช้กฎหมายฟื้นฟูและปรับปรุงสหกรณ์การเกษตร เพื่อปรับปรุงโครงสร้างของขบวนการสหกรณ์ใหม่
- ปี 2497 มีการจัดตั้งสหภาพกลางของสหกรณ์การเกษตร (The central Union of Agricultural Cooperative: JA ZENCHU) เป็นองค์กรสูงสุดของสหกรณ์ฯ และทำหน้าที่นำเสนอนโยบายการเกษตรให้แก่ภาครัฐ
- รัฐบาลให้มีการจัดทำแผนงาน 3 ปี และมีการควบสหกรณ์

# โครงสร้างของสหกรณ์การเกษตรในญี่ปุ่น

แบ่งออกได้เป็น 3 ระดับ คือ

## 1. ระดับปฐม (Primary Societies) ปัจจุบันมี 761 สหกรณ์

- มีสมาชิก 2 ประเภท คือ สมาชิกประจำ (5 ล้านคน) กับ สมาชิกสมทบ (4.19 ล้านคน)
- มี 2 ประเภท คือ สหกรณ์อเนกประสงค์ กับ สหกรณ์เอกประสงค์

## 2. ชุมนุมและสหภาพระดับจังหวัด (Prefectural Federations and Unions)

- 2.1 ชุมนุมระดับจังหวัด: มีลักษณะเป็นเอกประสงค์ มาจากการรวบตัวกันของสหกรณ์ขั้นปฐม แยกจัดตั้งตามประเภทธุรกิจ
- 2.2 สหภาพระดับจังหวัด: มีในทุกจังหวัด ทำหน้าที่ให้คำแนะนำ ศึกษาวิจัย อบรม ให้ข่าวสาร ติดต่อประสานงาน ตรวจสอบบัญชี



# โครงสร้างระบบสหกรณ์การเกษตรญี่ปุ่น

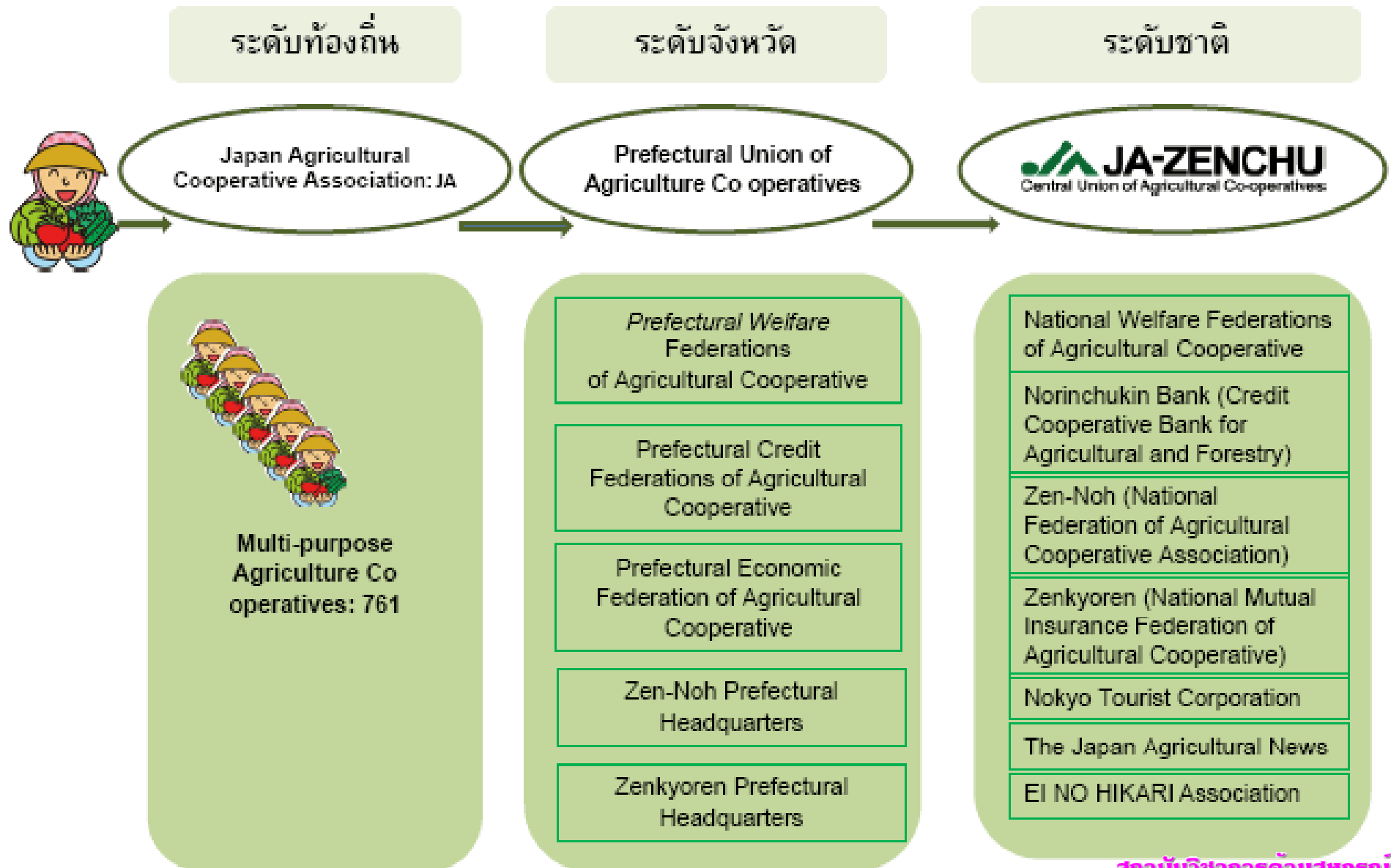
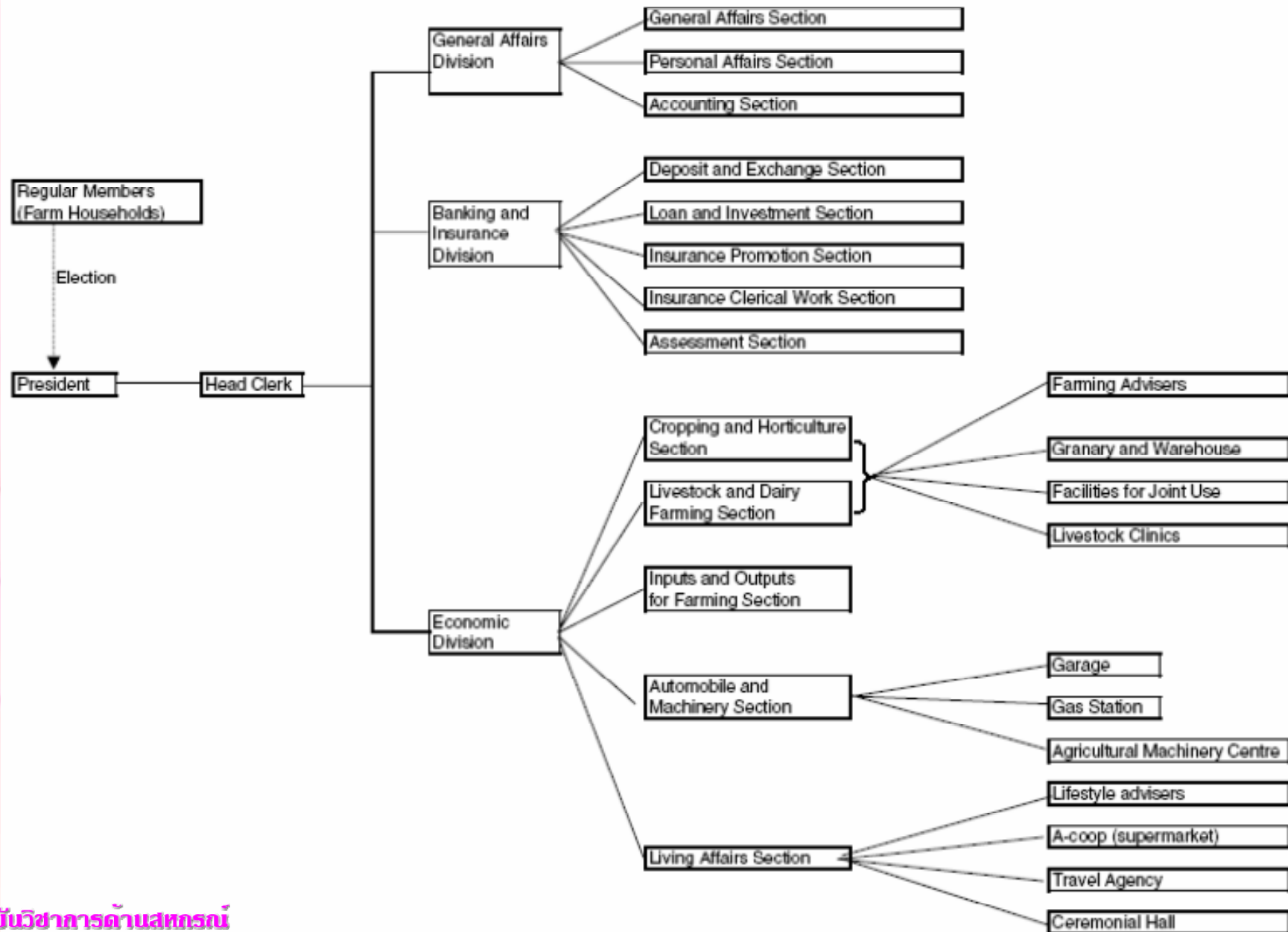


Figure 4 Model of a unit cooperative



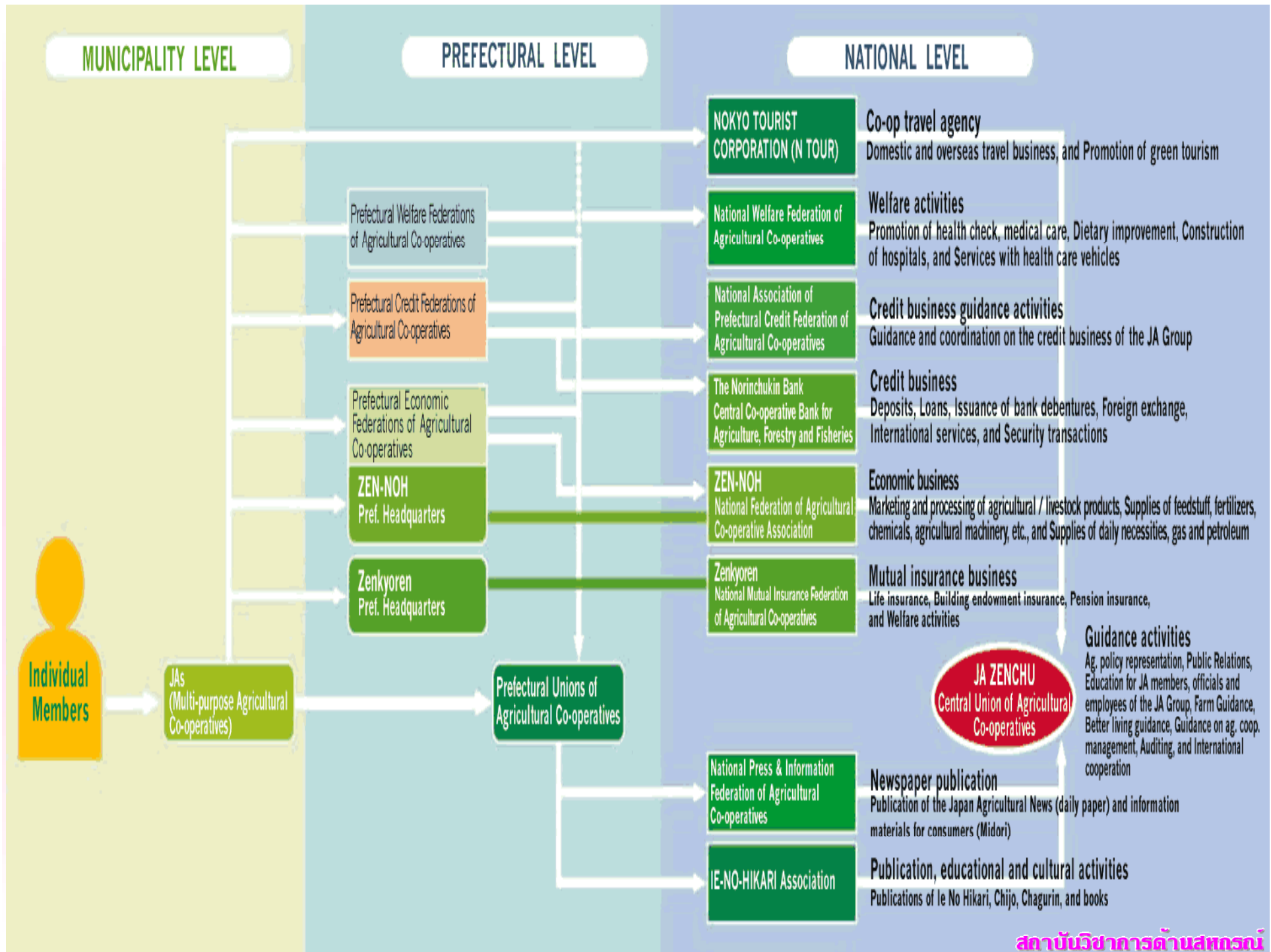
## โครงสร้างของสหกรณ์การเกษตรในญี่ปุ่น (ต่อ)

### 3. องค์กรระดับชาติ (National Organizations)

3.1 ชุมนุมระดับชาติ: ตั้งโดยชุมนุมระดับจังหวัด มีหน้าที่ทำธุรกิจและให้ความช่วยเหลือระดับชาติ

3.2 สหภาพกลางของสหกรณ์การเกษตร: จัดตั้งโดยสหกรณ์ระดับปฐมและระดับจังหวัด และสหภาพระดับจังหวัด ไม่ทำธุรกิจทางเศรษฐกิจ

3.3 หน่วยงานอื่นๆ เช่น ธนาคารสหกรณ์กลางเพื่อการเกษตรและป่าไม้  
(The Central Cooperative Bank for Agricultural Cooperatives)



# โครงสร้างของขบวนการสหกรณ์การเกษตร

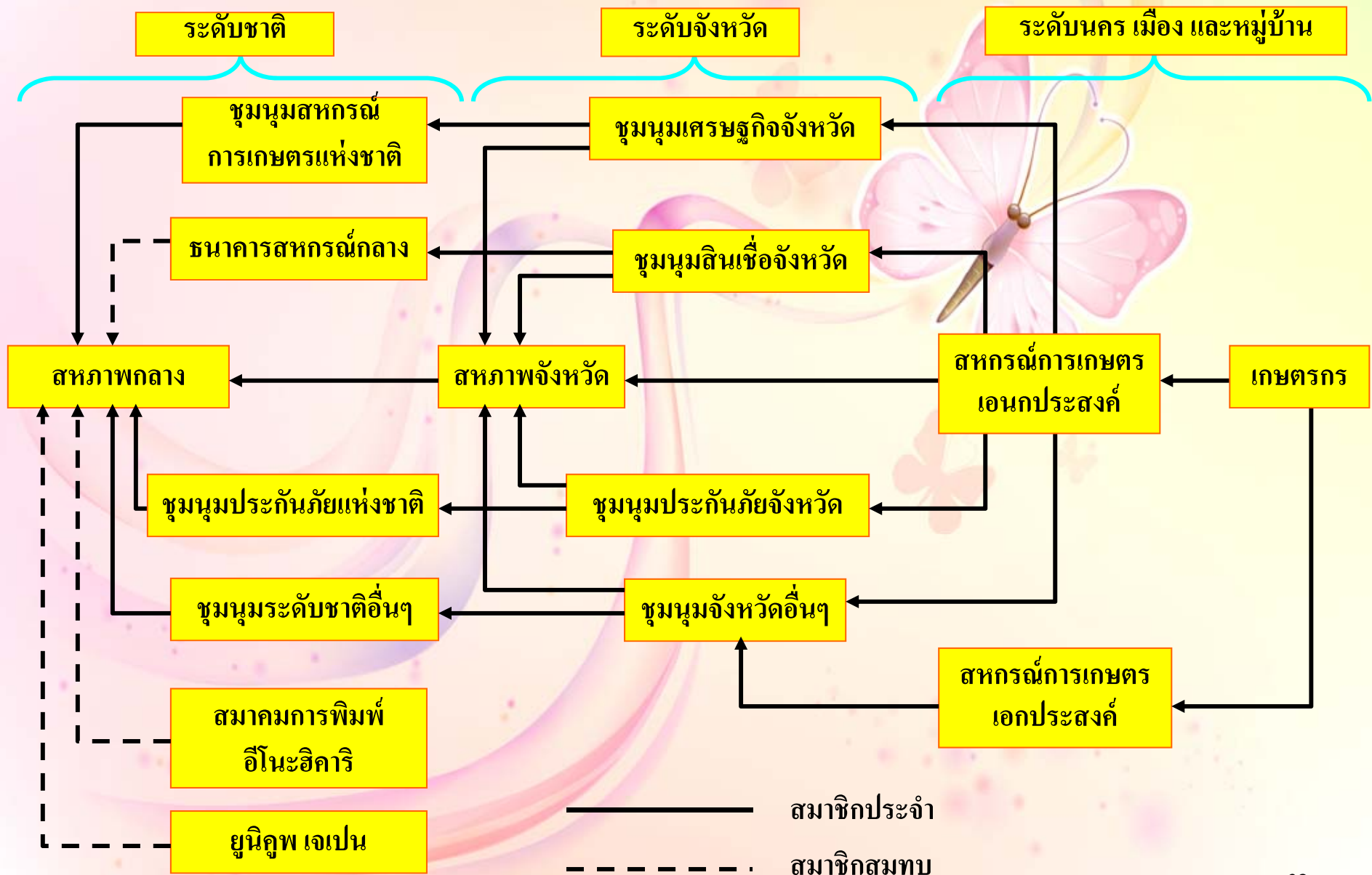
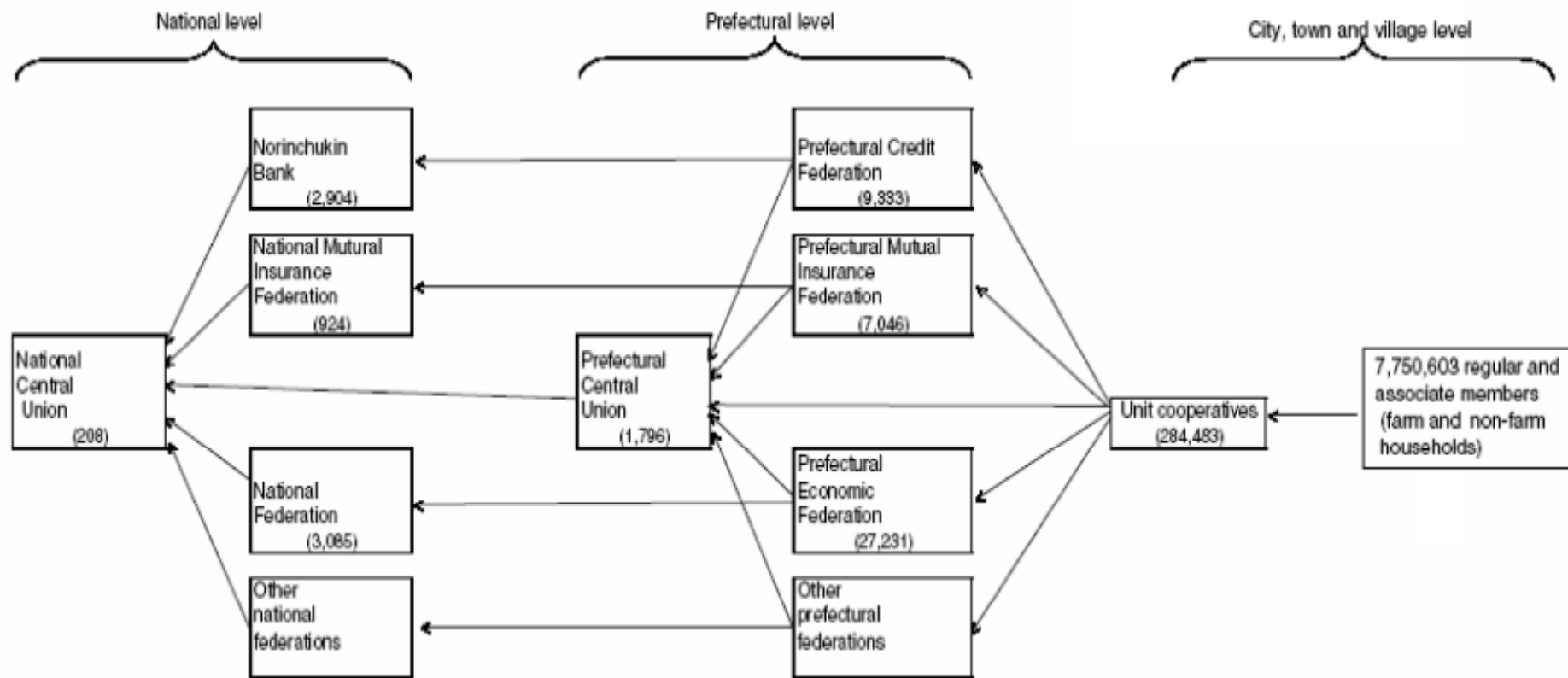


Figure 3 Nokyo's three-tier structure in 1997



- Notes: 1 Within parentheses are the total number of Nokyo employees, as estimated by the author based on various Nokyo reports.  
 2 Arrows indicate business relationships.

## ปัจจัยที่มีผลต่อความก้าวหน้าของสหกรณ์การเกษตรในญี่ปุ่น

- 1) ความพยายามดิ้นรนต่อสู้ของนักสหกรณ์ตั้งแต่ยุคแรก
- 2) ความช่วยเหลืออย่างจริงจังของรัฐบาล
- 3) โครงสร้างที่แข็งแรงและมีขอบข่ายการดำเนินงานที่กว้างขวาง
- 4) มีการดำเนินงานเพื่อตอบสนองความต้องการของเกษตรกรทุกด้าน
- 5) กิจกรรมการให้การศึกษาอบรมแก่สมาชิกและเจ้าหน้าที่อย่างสม่ำเสมอ
- 6) มีหน่วยงานที่เกี่ยวข้องดำเนินการกิจกรรมที่ส่งเสริมและอำนวยความสะดวก  
หลายหน่วยงาน

JA Nagano Prefectural Union



JA Nagano-shi-JA's activity



สถาบันวิชาการด้านสหกรณ์



# JA Facility Shipment Center



สถาบันวิชาการด้านสหกรณ์

Farmers Grape Growers



Rice Growers



# JA Facility Shipment Center

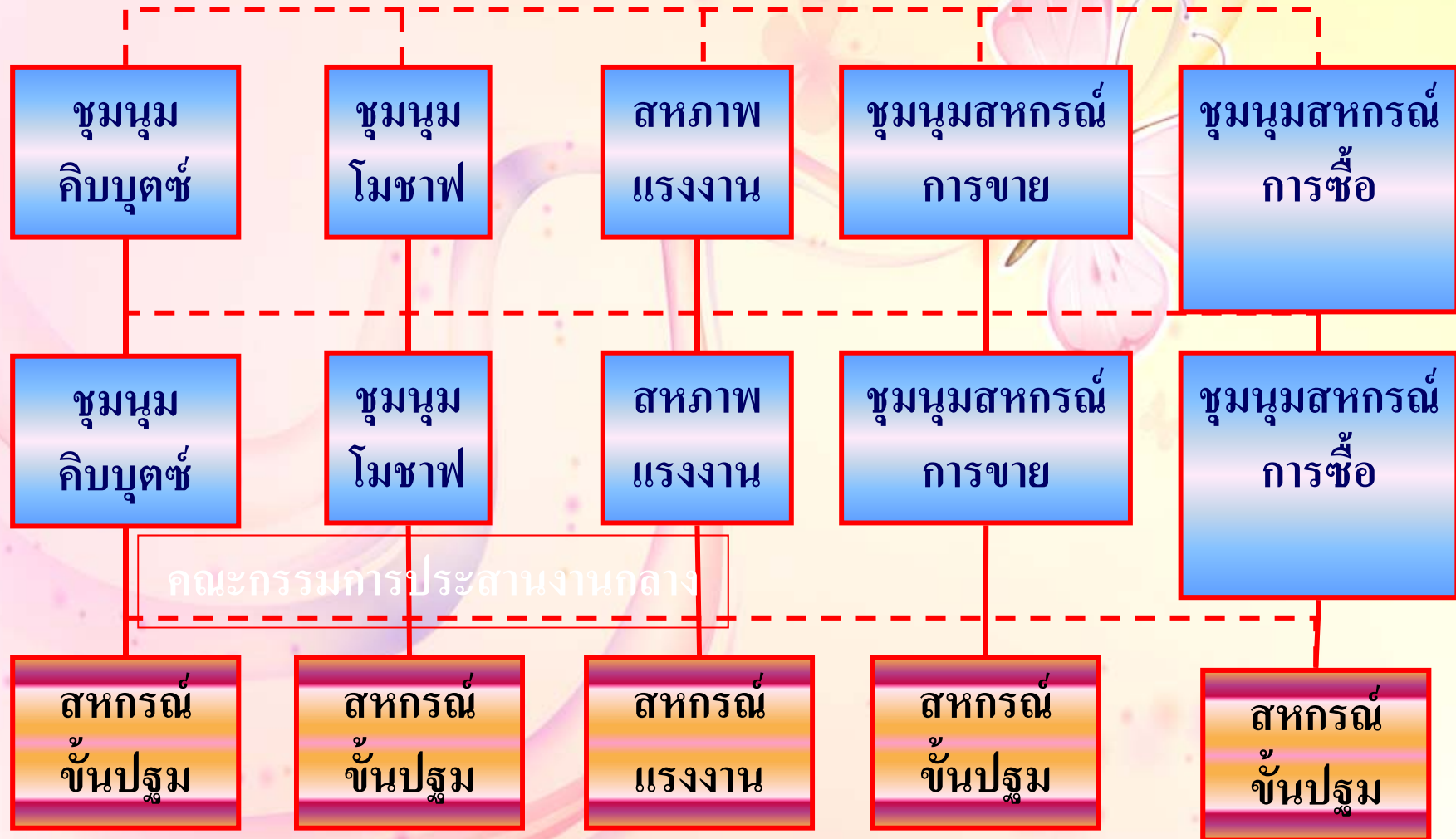


# Research Center at Nagano



สถาบันวิชาการด้านสุขภาพ

# โครงสร้างของขบวนการ สกก. ในอิสราเอล





קבוצת אנגלית

לה פיר א'

KIBBUTZ

สถาบันวิชาการด้านสหกรณ์

# คิบบุตซ์

ชุมชนที่กลุ่มบุคคลมาอยู่ด้วยความ  
สมัครใจ โดยเป็นเจ้าของทรัพย์สินร่วมกัน  
และใช้สิ่งอำนวยความสะดวกต่าง ๆ  
ร่วมกัน

# ประวัติความเป็นมา

2542 คนหนุ่มสาวชาวยิวที่อพยพมาจากประเทศอื่น มาตั้งถิ่นฐานบนฝั่งแม่น้ำ จอร์แดน ในดินแดนชื่อ Degania ภายใต้การอุดหนุนจาก Jewish National Fund โดยมีอุดมการณ์ร่วมสร้างสังคมแบบการอยู่ร่วมกันเป็นกลุ่ม กลุ่มจะรับผิดชอบในการผลิตสินค้าและบริการ ไม่มีกรรมสิทธิ์ส่วนบุคคล ไม่มีการจ้างแรงงาน การค้าดำเนินโดยกลุ่ม ผลกำไรตกคืนอยู่กับส่วนกลางเพื่อนำไปพัฒนา

การจัดตั้ง kibbutz ในระดับหมู่บ้าน ในที่ดินที่เช่าจากรัฐ มีการกำหนด 49 ปี เมื่อสัญญาสิ้นสุดก็จะต่อให้ใหม่





covered such things as clothing, footwear, minor necessities, and holiday and travel expenses. Later, "privatization" as it is called in the kibbutzim, was broadened to include many other items once subject to public decision. The measuring rod of the extent of "privatization" on a kibbutz is the percentage of the

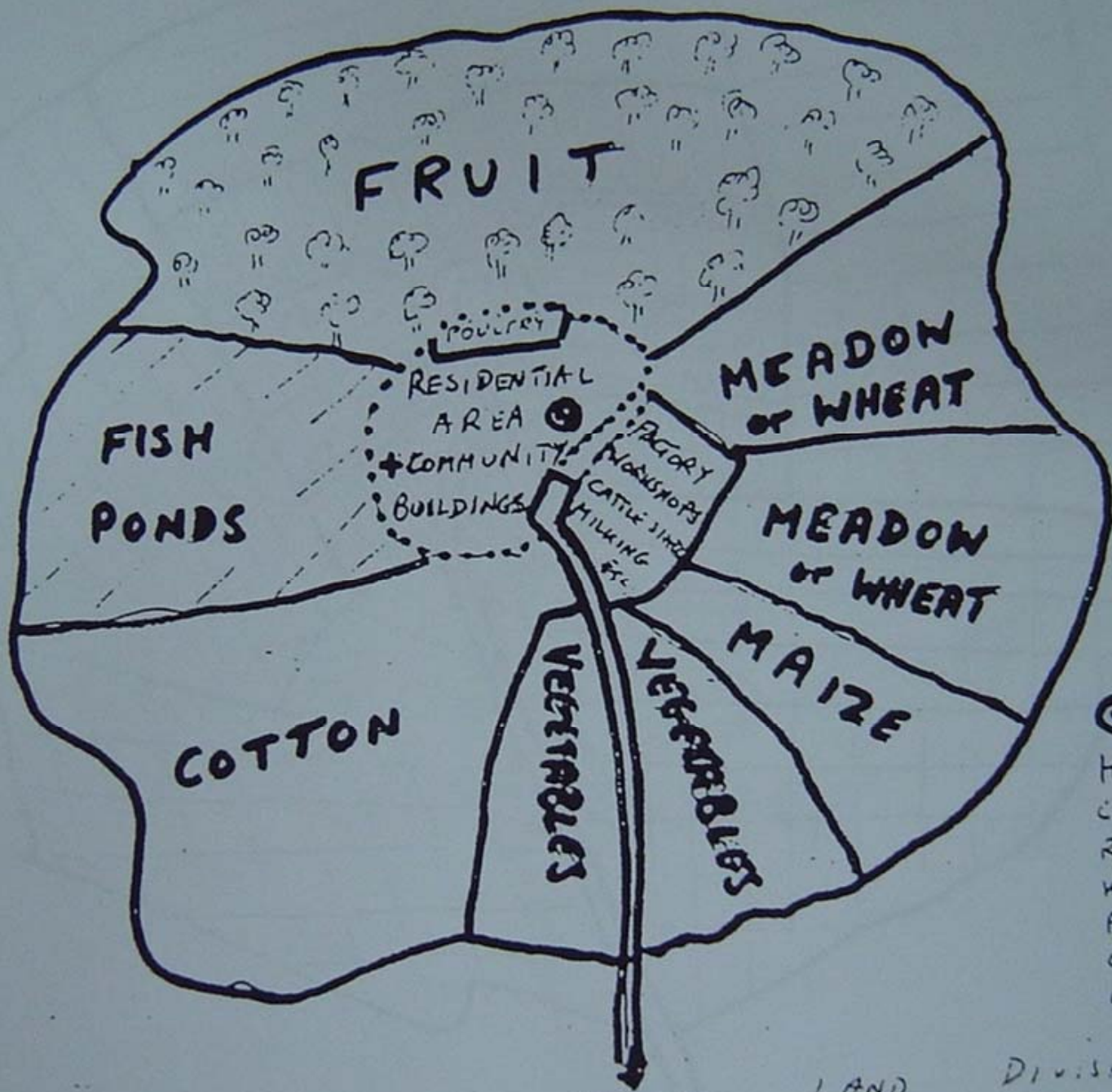


# Kibbutz

(1910 : 2453)

ปัจจุบันมี 270 แห่ง มีสมาชิก 126,063

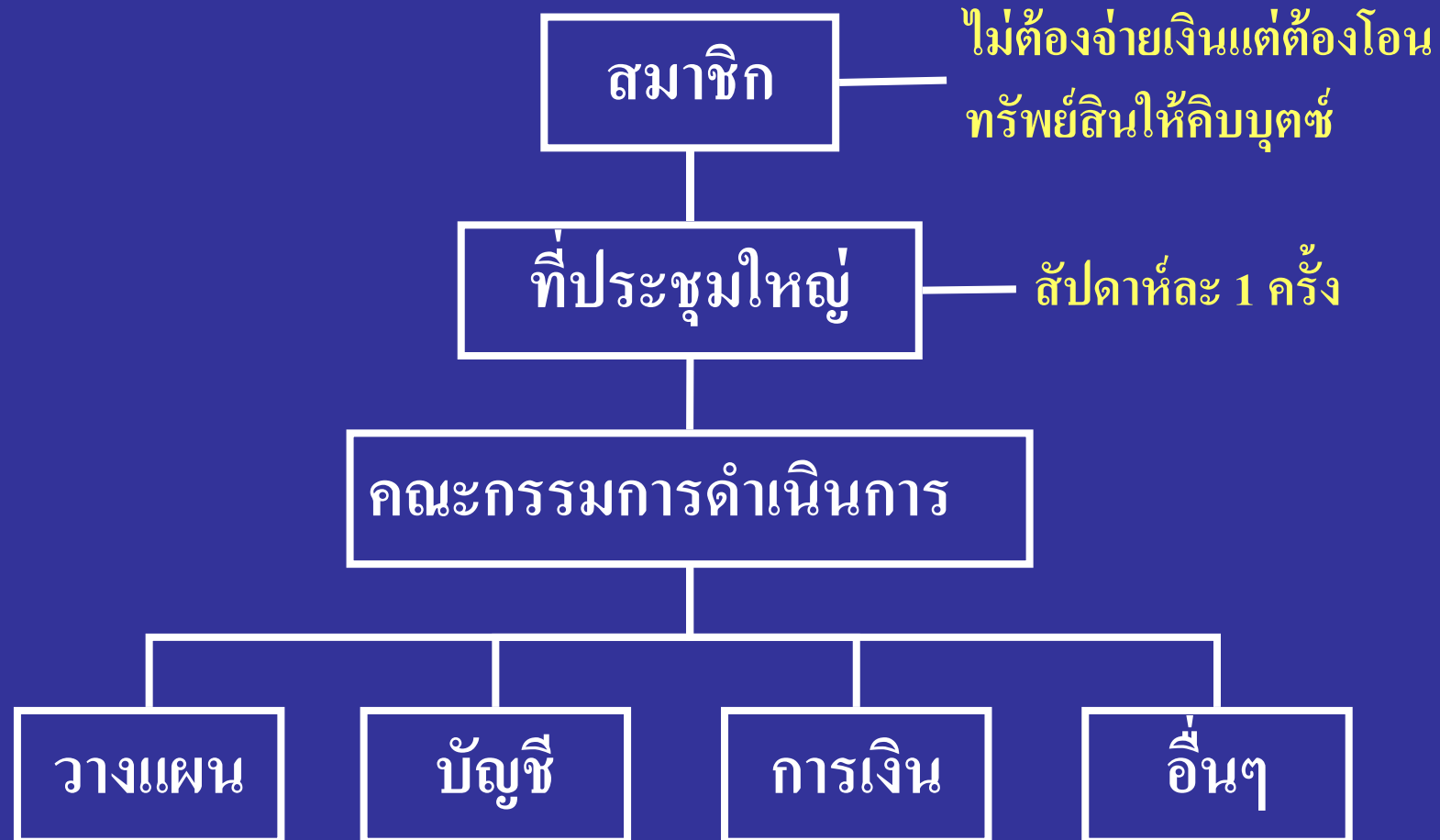
- ลักษณะเป็นองค์กรที่เกิดจากการรวมตัวของบุคคลโดยสมัครใจ
- ชุมชนที่ทรัพยากรการผลิตทุกอย่างเป็นของ kibbutz



- ⊙ ADMINISTRATION
- HOUSES + NURSERIES
- COMMUNAL DINING ROOM
- RECREATION CENTRE
- KINDERGARTEN
- PLAYSCHOOL
- CLOTHING STORE
- LAUNDRY ETC

The KIBBUTZ IN ISRAEL SHOWING LAND DIVISION

# การดำเนินงานของกิบบutsch



# สมาชิก

จะได้รับมอบหมายให้ทำงานตามความถนัด  
ทั้งเกษตร-อุตสาหกรรม โดยมีคณะกรรมการด้าน  
ต่าง ๆ ซึ่งแต่งตั้งโดยที่ประชุมใหญ่เป็นผู้ควบคุม  
กรณีที่สมาชิกในคิบบุตซ์ออกไปทำงานข้างนอก  
ต้องมอบเงินเดือนที่ได้ทั้งหมดให้คิบบุตซ์

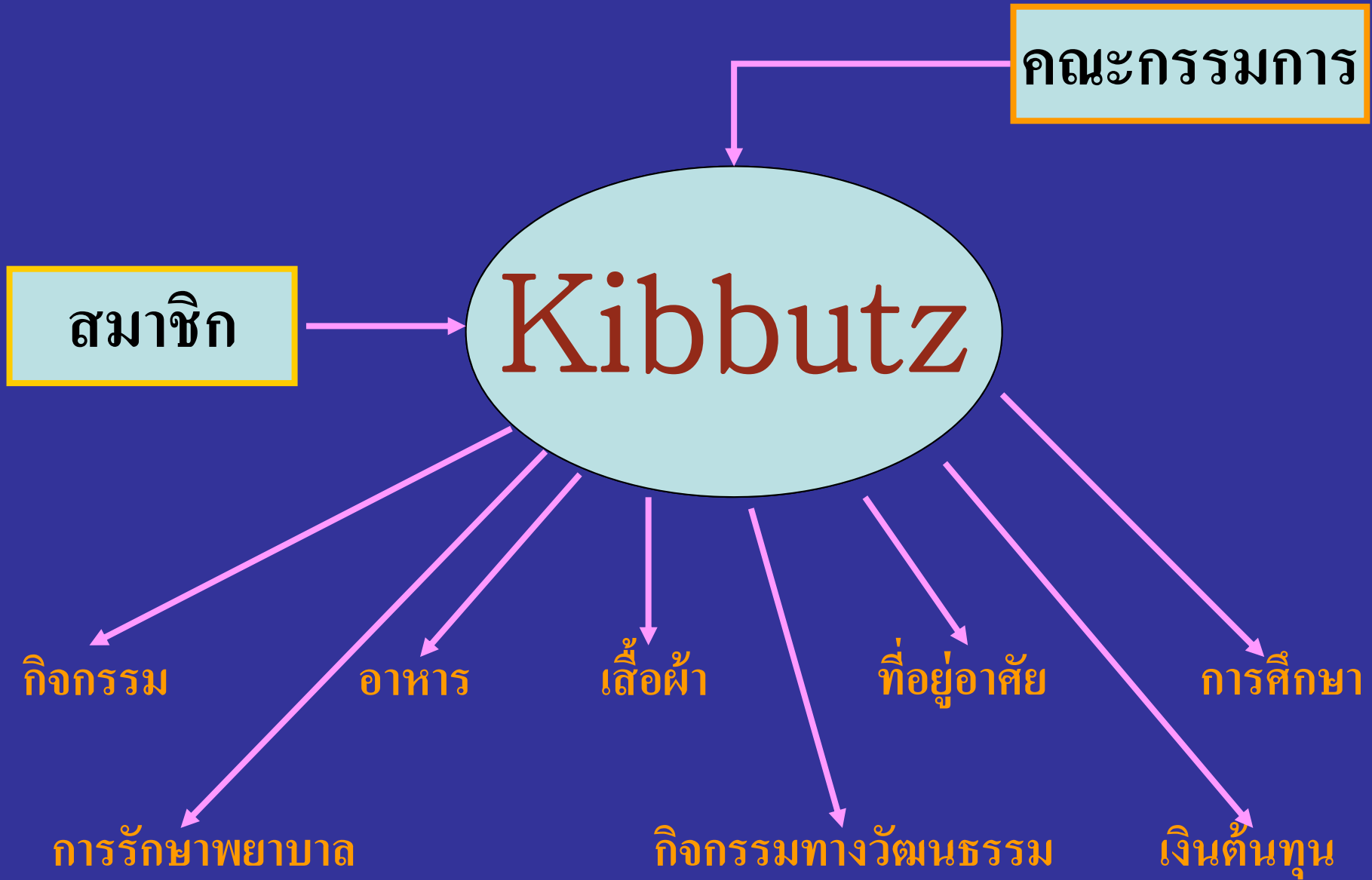
# สิ่งอำนวยความสะดวก

โรงอาหาร โรงเรียน หอประชุม สถานที่ซักกรีด  
ตัดเย็บเสื้อผ้า สถานรับเลี้ยงเด็ก สถานบริการทาง  
การแพทย์ (สหภาพแรงงานแห่งชาติ Histadrut)  
เด็กของคิบบุตซ์สามารถไปเรียนต่อมหาวิทยาลัยได้  
(คิบบุตซ์จ่าย)

# การดำเนินงานธุรกิจ

ในฐานะที่เป็นชุมชนการเกษตรที่มีมาตรฐาน  
สูงสุด ขยายธุรกิจไปสู่อุตสาหกรรม ดังนั้น ทุกแห่งจึง  
มี โรงงานอุตสาหกรรม อาหารสำเร็จรูป เครื่องไฟฟ้า  
เครื่องจักรกลการเกษตร ฯลฯ





สมาชิกใน kibbutz เชื่อถือว่างานทุกประเภทมี  
ประโยชน์และความจำเป็นเท่ากัน มีคุณค่าเท่ากันที่จะทำให้  
ชีวิตของสมาชิก คนในครอบครัวอยู่รอด สมาชิกมิได้ทำงาน  
เพื่อเงิน แต่ทำงานด้วยใจรัก kibbutz ฝึกกำลังของ  
คนทำงานทุกประเภทที่ใช้กำลังกายและกำลังสติปัญญาด้วย  
ความมุ่งมั่นเป็นหนึ่งเดียว.....ให้ได้ผลผลิตซึ่งเรียกว่า  
“ผลผลิตที่เกิดจากแรงงานที่เท่าเทียมกันอย่างสมบูรณ์”

# Moshav

ความหมาย :

หมู่บ้านสหกรณ์มีสมาชิกหมู่บ้านละ 60  
ครอบครัว สมาชิกแต่ละครอบครัวมีบ้านเรือน -  
ที่ดินเป็นของตนเอง มีรายได้จากผลิตผลของตน

## หลักการ :

1. ที่ดินในโมซาฟเป็นของรัฐ
2. การทำการเกษตรต้องใช้แรงงานในครอบครัวเท่านั้น
3. สมาชิกของโมซาฟต้องอุทิศตนเพื่อช่วยเหลือซึ่งกันและกันและเพื่อผลประโยชน์ร่วมกัน
4. ผลผลิตของแต่ละครอบครัวจะต้องขายผ่านสหกรณ์ของโมซาฟ โดยโมซาฟเป็นผู้จัดหาเครื่องมือเครื่องใช้และความรู้ทางการเกษตรสมัยใหม่ให้แก่สมาชิก (จัดสรรกำไรคืนแก่สมาชิก)

## ประวัติ :

- 1981 คือ Nahala อยู่หุบเขา Jenuse

- Moshav Movement มีคณะกรรมการประสานงาน

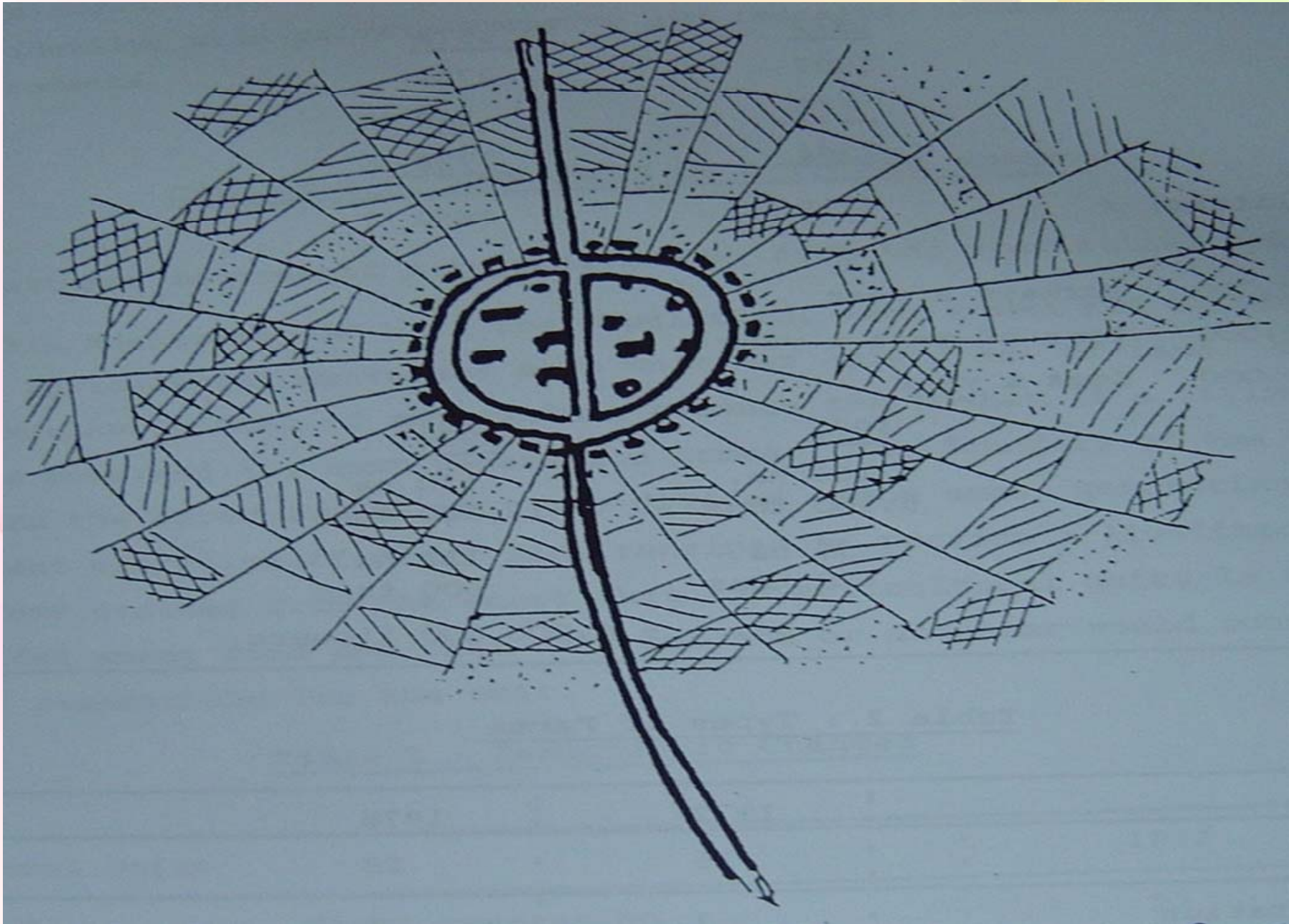
~ รัฐบาล ~ ผลิตผลการเกษตร 50%

มาจาก

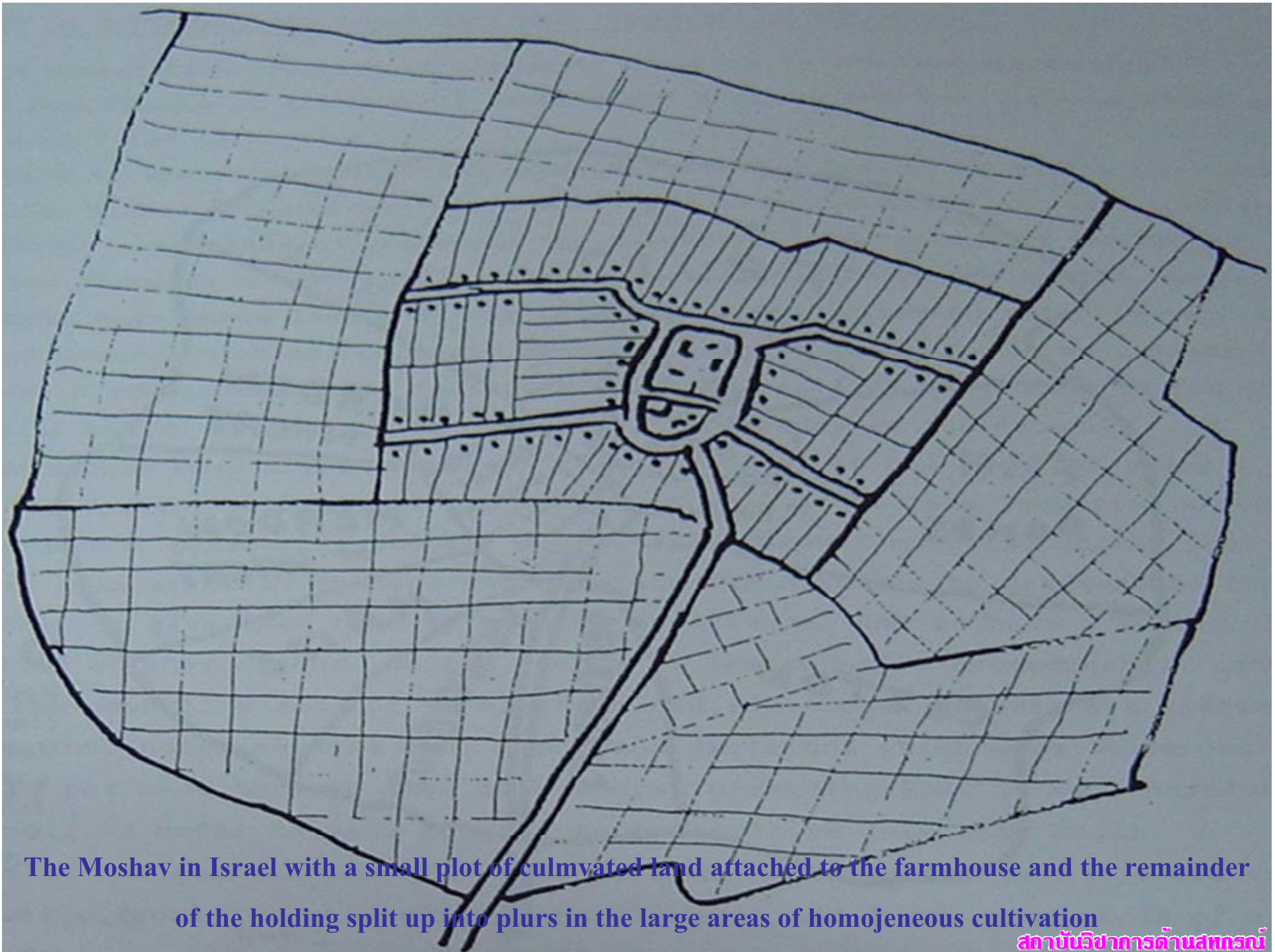
Moshav

# Moshav

- ➡ 2464 Moshav แห่งแรก ชื่อ NaHalal ตั้งอยู่ที่หุบเขา Jcsred
- ➡ Moshav เป็นหมู่บ้านที่แต่ละครอบครัวทำงานในที่ดินของตนเอง และให้สหกรณ์ของหมู่บ้านทำหน้าที่ขายผลผลิต, จัดหาปัจจัยการผลิต
- ➡ ปัจจุบันมี 450 Moshav แต่ละ Moshav มี 60-100 ครอบครัว



**Moshav in Israel with The Group of Land Plots Adjacent to The Farmhouse**  
สถาบันวิชาการด้านสหกรณ์



The Moshav in Israel with a small plot of cultivated land attached to the farmhouse and the remainder of the holding split up into plurs in the large areas of homogeneous cultivation



**ELECTION (by the General Assembly)**  
**(all members have a vote)**

**ENLARGED COUNCIL**  
**15 Members + 8 Members**

**COMMITTEES**

**MANAGERIAL COMMITTEE**  
**5 MEMBERS**

**SECRETARY GENERAL**

- Cattle
- poultry
- plantation
- horticulture
- youth
- education
- culture
- social and legal matters
- savings
- insurance
- drainage
- consumers
- water supply
- security
- sport
- hygiene
- religion
- Third age

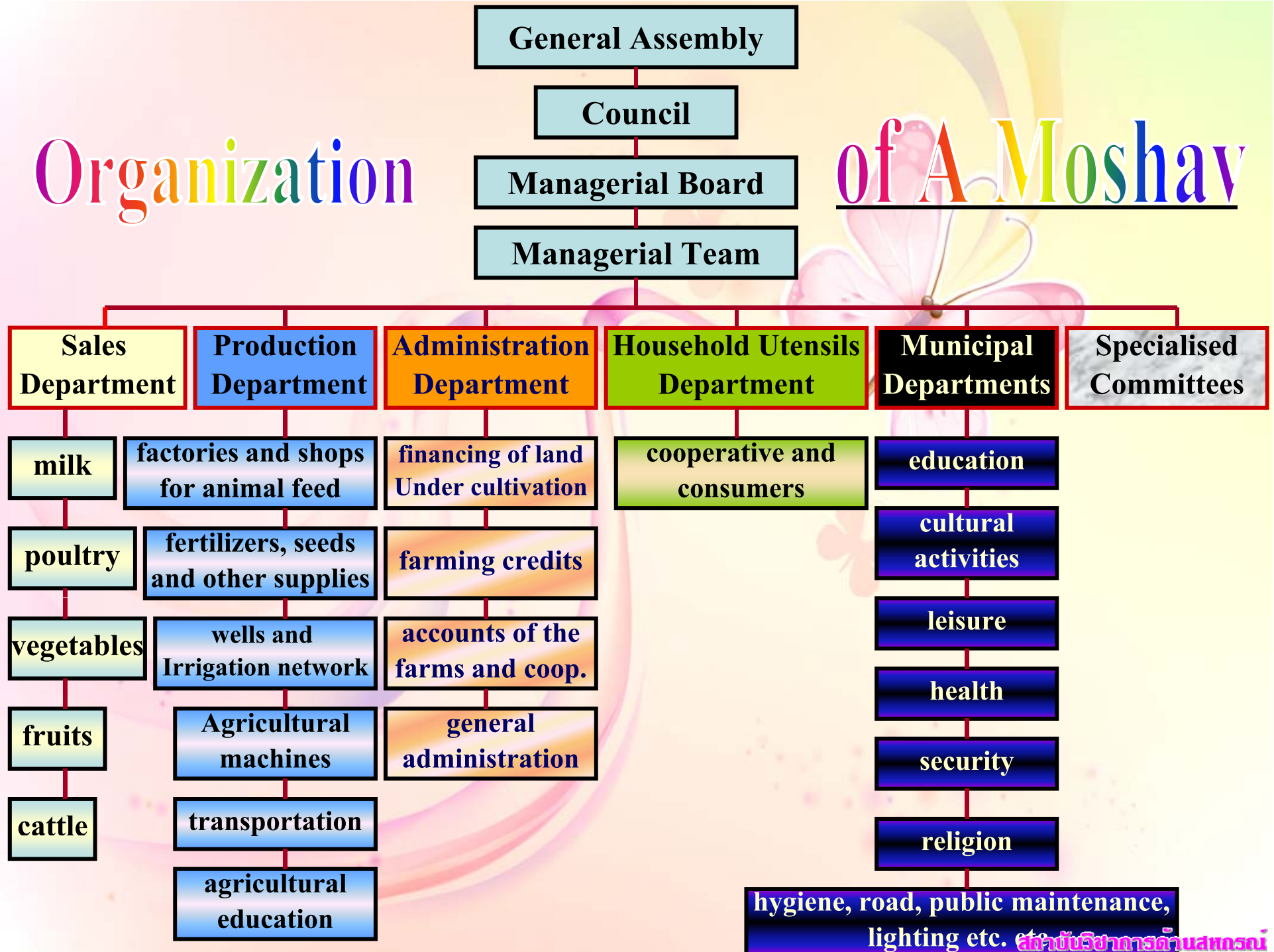
4

+

4

# Organization

# of A Moshav



# ปัจจัยที่ทำให้คิบบูตซ์ - โมซาฟก้าวหน้า

1. สมาชิก

2. รัฐ

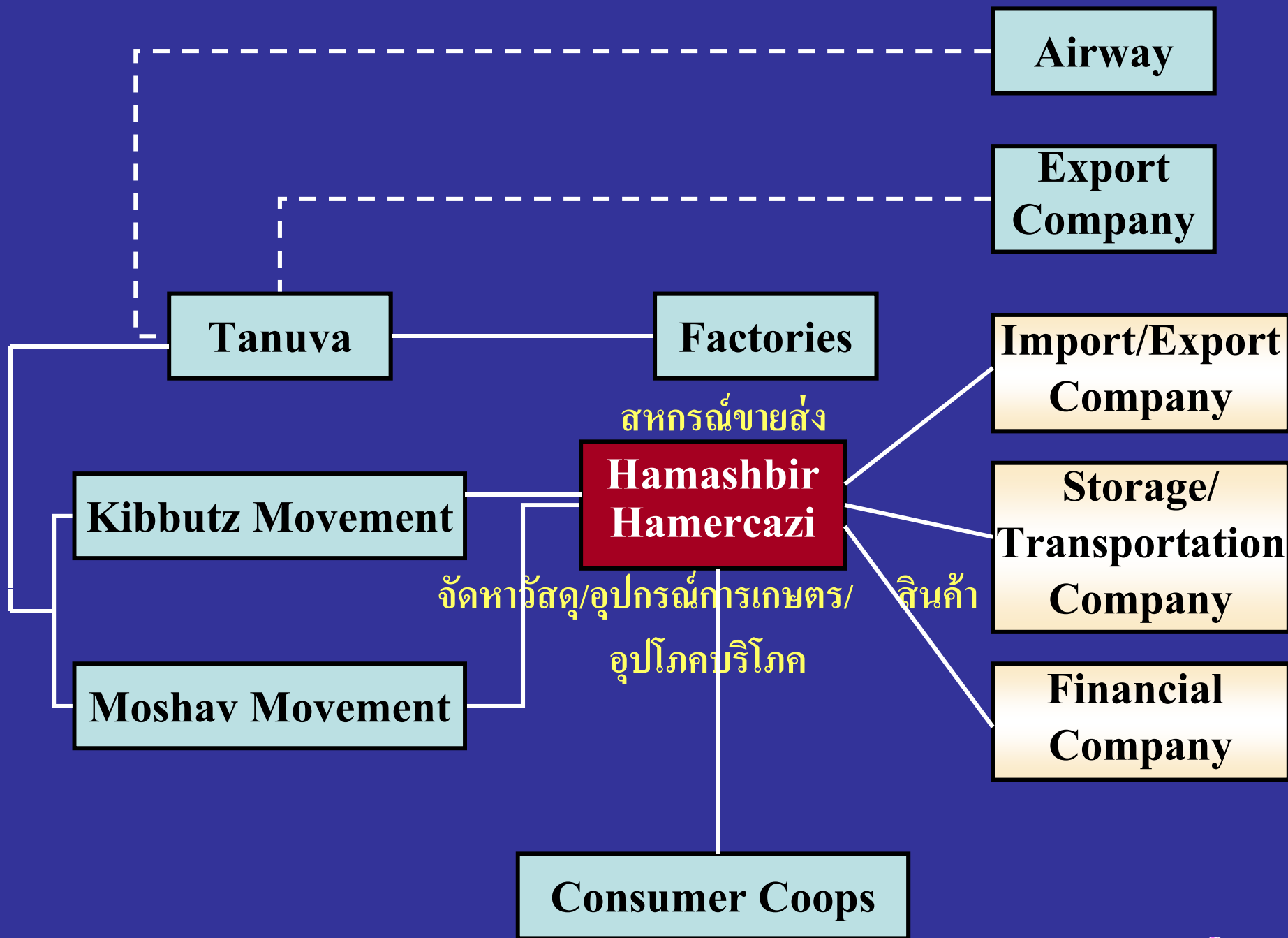
- เงินอุดหนุน

- การวางพื้นฐานด้านการเกษตร

- จัดตั้งอำนาจความสะดวก

- ให้ความรู้ด้านการเกษตร

3. การอำนวยความสะดวกด้านการค้าขายสินค้าเกษตร



Airway

Export Company

Tanuva

Factories

Import/Export Company

สหกรณ์ขายส่ง

**Hamashbir Hamercazi**

Kibbutz Movement

จัดหาวัสดุ/อุปกรณ์การเกษตร/  
สินค้าอุปโภคบริโภค

Storage/  
Transportation Company

Moshav Movement

Financial Company

Consumer Coops

# The Agri. Centre

The Coop. Socie.

Dept., The Ministry of  
Labour and Social affairs

Economic Committee

Tax Committee

Joint Cultural Committee

## Takam

Teacher's Training  
Academics (2)

The institute of Kibbutz  
Education Research

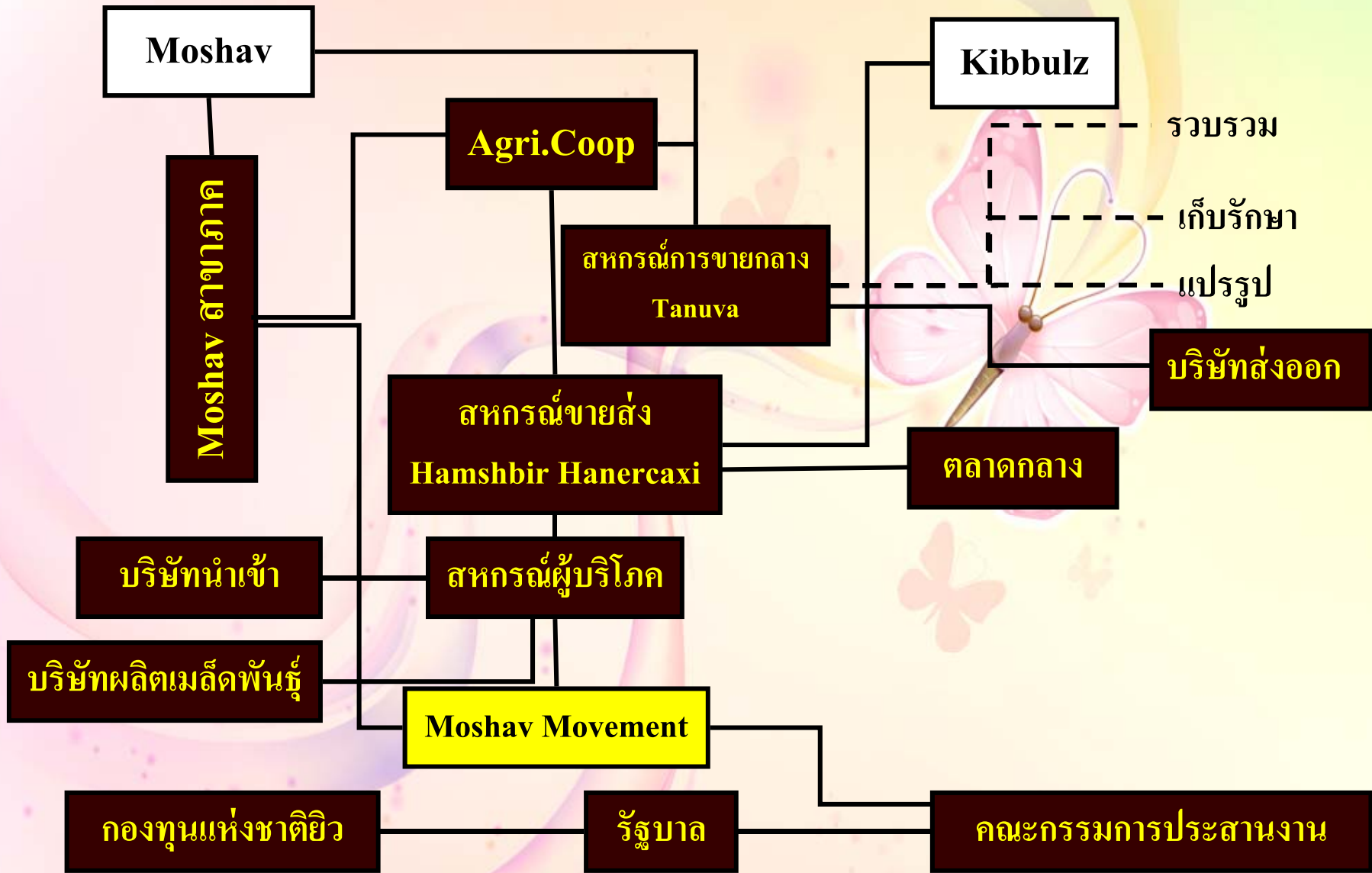
train

Mental Health  
Stations (9)

The institute of Research  
on Kibbutz

Secondary-nursery teachers  
(1,000)

Rehabilitation  
Centre



ประสานงานกับรัฐ โดยการจัดตั้ง Moshav และ  
สนับสนุนเงินกู้แก่ Moshav

\*\*เงินสนับสนุนครอบครัวละ 5,000 เช็คเกล/ปี  
(1 เช็คเกล = 10 บาท)

# Amul (Anand Milk Union Limited)

## สหกรณ์ผู้ผลิตนมในประเทศอินเดีย

### ประวัติความเป็นมาของสหกรณ์ Amul

สำหรับประวัติความเป็นมาของสหกรณ์ Amul (ในภาษาสันสกฤต แปลว่าราคาถูก)เกิดขึ้นในปี 2489 เนื่องจากประชาชนส่วนใหญ่ในอินเดีย เริ่มนิยมใช้เนยแข็งเป็นจำนวนมาก ทำให้เนยแข็งมีราคาแพง จึงมีการ รวมกลุ่มกันของเกษตรกรโคนม จัดตั้งเป็นสหกรณ์ Amul ซึ่งสหกรณ์จะรับซื้อ ผลผลิต (นมโค) จากสมาชิกแปรรูปเป็นผลิตภัณฑ์ต่างๆ เช่น ขนมห้าง นม เนยแข็ง น้ำมันเนย ไอศกรีม ผลิตภัณฑ์เครื่องดื่มที่ทำมาจากนม และซูปรีพร้อมเสิร์ฟ

นอกจากนั้นสหกรณ์จะเป็นผู้ขายผลิตภัณฑ์ที่แปรรูปเองแล้วสหกรณ์ Amul จะส่งผลิตภัณฑ์ให้แก่ GCMMF (Gujarat Cooperative Milk Marketing Federation) ซึ่งเป็นองค์กรทางการตลาดผลิตภัณฑ์อาหารที่ใหญ่ที่สุดในอินเดียเพื่อส่งผลิตภัณฑ์ของ Amul ออกไปยังต่างประเทศเช่น สหรัฐอเมริกา สิงคโปร์ เป็นต้น



ปัจจุบัน Amul เป็นผู้นำทางตราสินค้าอาหารของอินเดีย ผลิตภัณฑ์ของ Amul มีคุณภาพสูง ราคาเหมาะสมทำให้เจาะตลาดได้ง่าย

สำหรับตราสัญลักษณ์ของผลิตภัณฑ์ Amul คือรูปเด็กผู้หญิงที่เรียกว่า Friday to Friday Star ซึ่งเป็นเด็กสาวที่มีรอยยิ้มแฝงความอายเล็กน้อย กับชุดกระโปรงลายจุด และถือชามขาวแดง ที่เป็น Package ของผลิตภัณฑ์



## GCMMF

GCMMF คือ Gujarat Cooperative Milk Marketing Federation เป็นตลาดที่รวมเกี่ยวกับอาหารที่ใหญ่ที่สุดในอินเดีย มีการให้รางวัลกับผลิตภัณฑ์ที่มีคุณภาพดี และเป็นการเพิ่มมูลค่าผลผลิต ซึ่งถ้าสินค้ามีคุณภาพก็จะเป็นสิ่งที่จูงใจให้แก่ผู้บริโภค

GCMMF เป็นผู้ส่งออกผลิตภัณฑ์ที่ทำจากนมรายใหญ่ของอินเดีย GCMMF ได้รับรางวัลผลิตภัณฑ์ที่ทำจากนมยอดเยี่ยม จากรัฐบาลอินเดีย 9 ปีซ้อน

- สมาชิกมีทั้งหมด 13 เขตใหญ่ๆ ในอินเดีย
- สมาชิกผู้ผลิตมีจำนวน 2.6 ล้าน
- จำนวนชุมชนที่เป็นสมาชิก 12,792
- ความสามารถในการลำเลียงนม 10.16 ล้านลิตรต่อวัน
- ผลิตภัณฑ์ที่ถูกเก็บรวบรวมไว้ตั้งแต่ปี 2006-2007 เท่ากับ 2.38 พันล้านลิตร
- ผลิตภัณฑ์ที่ถูกเก็บรวบรวมไว้เฉลี่ยรวมตั้งแต่ 2006-2007 เท่ากับ 6.5 ล้านลิตร
- สามารถผลิตนมผงได้ 594 เมตริกตันต่อวัน
- สามารถผลิตอาหารสำหรับสัตว์ได้ 2,640 เมตริกต่อวัน

เมื่อไม่นานมานี้ Amul ได้เข้าสู่การจัดการขายโดยตรงสู่ลูกค้าเนื่องจาก Amul Utterly Delicious ได้สร้างร้านค้าในเมืองหลักๆ เช่น Ahmedabad, Bangalore, Delhi, Mumbai, Hyderabad และ Surat

Amul มีแผนที่จะสร้างวงจรมหาศาลขึ้นเช่น การให้กลุ่มธุรกิจรายย่อย บริหารจัดการร้านค้าที่ขายสินค้าจากโรงงานและได้จัดตั้งร้านค้า Amul ในบริเวณที่โดดเด่นหรือมีชื่อเสียงในประเทศที่ซึ่งมีการดำเนินการของบริษัท หรือกลุ่มพ่อค้าขายส่ง

## International CIO 100 Award For Resourcefulness

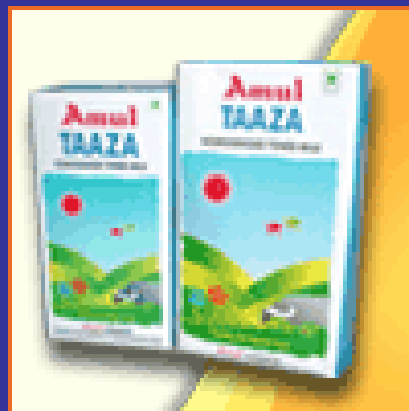
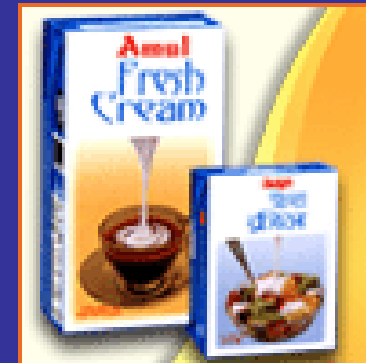
เป็นรางวัลที่ตระหนักถึงการปฏิบัติธุรกิจในเชิงบวก ตลอดจนการจัดการทางเทคโนโลยีสารสนเทศและแนวทางปฏิบัติที่ดีที่สุดรางวัลนี้ต้องการที่จะให้มีการสนับสนุนช่วยเหลือและให้รับเอามาใช้มากขึ้นที่ระดับรากหญ้า และการแบ่งอบรมให้ถูกต้องเหมาะสม เพื่อที่จะนำไปสู่การเปลี่ยนแปลงอย่างถอนรากและเป็นประโยชน์แก่สังคมอินเดีย

# ภาพผลิตภัณฑ์ของ Amul

# Bread Spreads

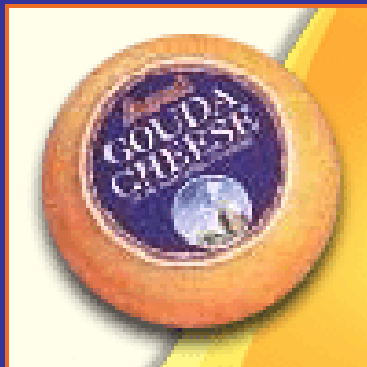


# Fresh Milk

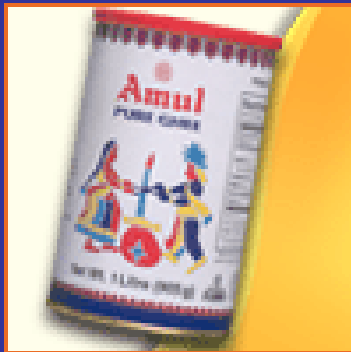




# Cheese



# For Cooking



# อภิปราย

